



POLITECNICO
MILANO 1863

CORSO DI STUDI IN INGEGNERIA MECCANICA

Open Day

 www.mecheng.polimi.it

 [@mechengpolimi](https://www.instagram.com/mechengpolimi)

RICERCA & SVILUPPO

**ROBOTICA
MECCATRONICA**

TECNOLOGIA

REALTÀ VIRTUALE

STAMPA 3D

PRODUZIONE

SOSTENIBILITÀ

TRASPORTI

**ECCELLENZA
DIGITALE**

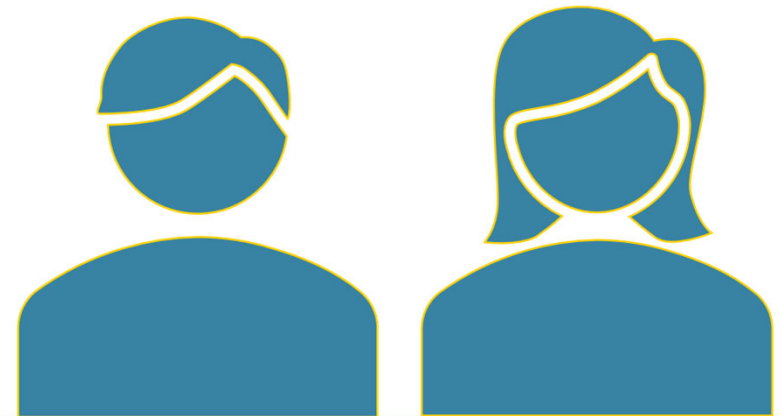
MOBILITÀ

INNOVAZIONE

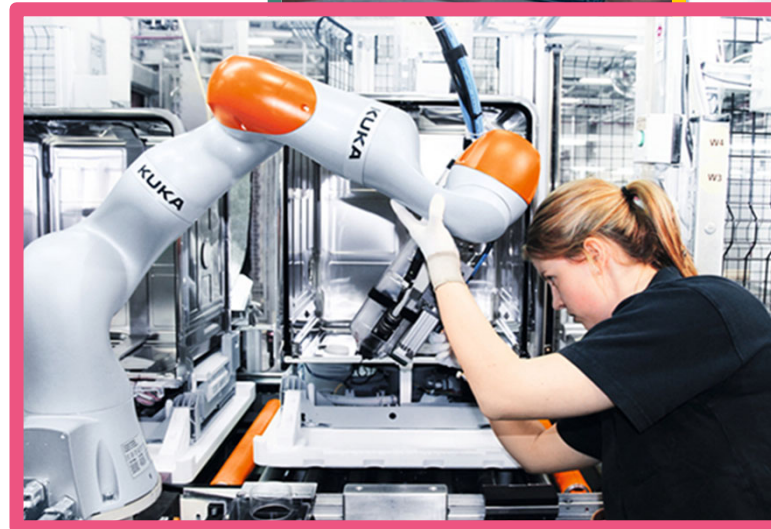
IL RUOLO DELL'INGEGNERIA MECCANICA NELLE INDUSTRIE MODERNE È FONDAMENTALE

LE COMPETENZE RICERCATE

- PROGETTARE E RELIZZARE PRODOTTI
- GESTIRE PROCESSI E SISTEMI INDUSTRIALI
- RISOLVERE PROBLEMI
- FIGURE FLESSIBILI CON COMPETENZE TRASVERSALI
- CAPACITÀ DI ANALISI
- PREDISPOSIZIONE AL LAVORO DI GRUPPO
- ABILITÀ ORGANIZZATIVE



INGEGNERIA MECCANICA, EVOLUZIONE CONTINUA



IL MONDO CHI CERCA?



Mechanical Design
Engineer

APPLE - Santa Clara, CA



Field Service Engineer

NIKON PRECISION EUROPE
Maynooth, Ireland



Sr. Mechanical Engineer

AMAZON - Seattle, WA, US



ASTON MARTIN

Controls Manager -
Powertrain Calibration
and Control

ASTON MARTIN -
Wellesbourne, United Kingdom

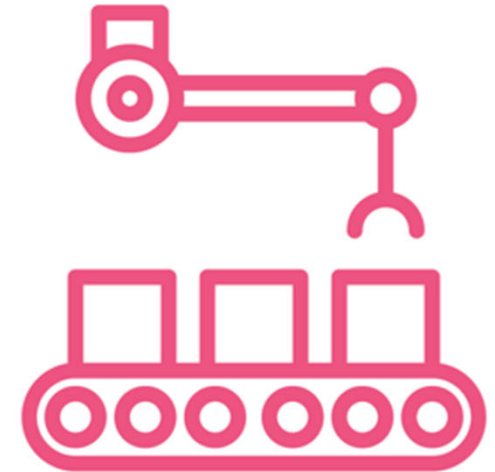


Mechanical Engineer
(Starlink)

SPACE X - Redmond, WA

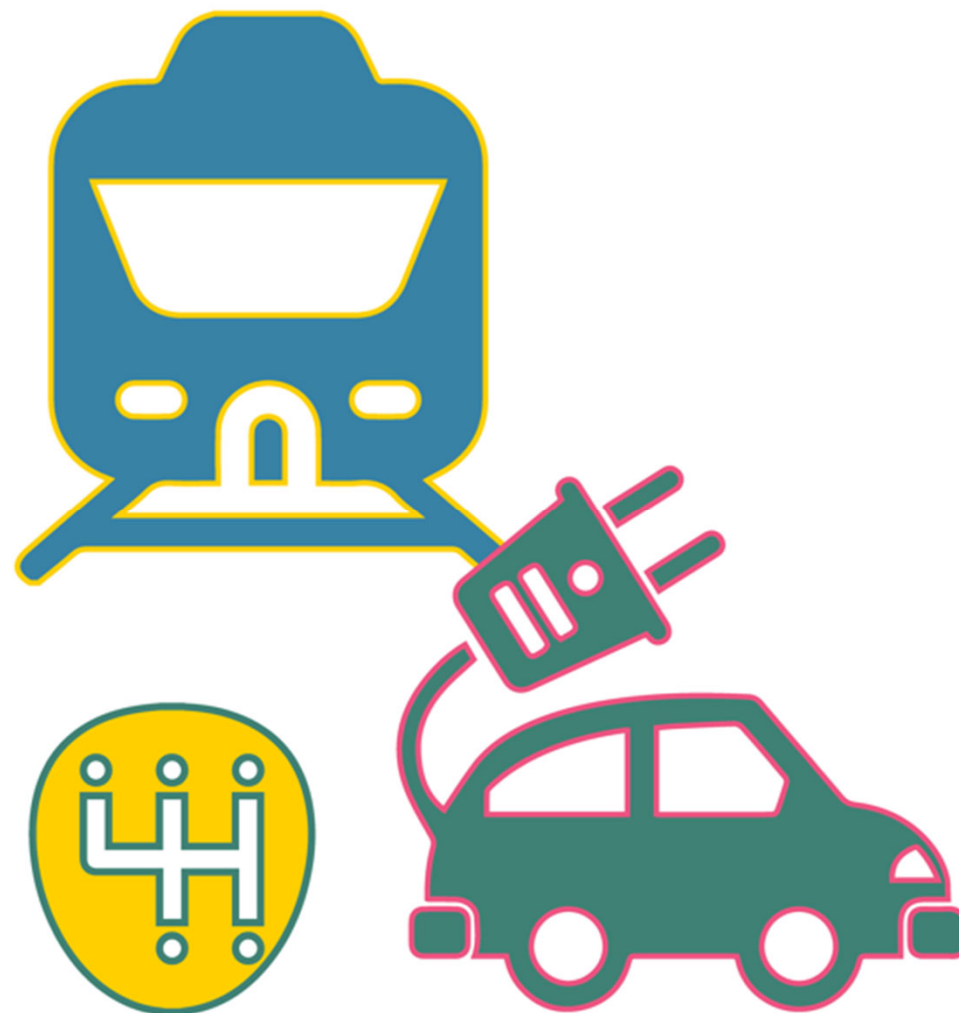
SETTORI D'INTERESSE

METALMECCANICA
IMPIANTISTICA
METALLURGIA
MANIFATTURIERO



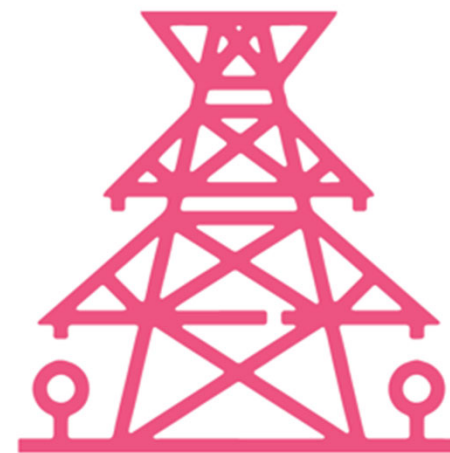
SETTORI D'INTERESSE

AUTOMOTIVE
TRASPORTI
MOBILITÀ
SOSTENIBILE



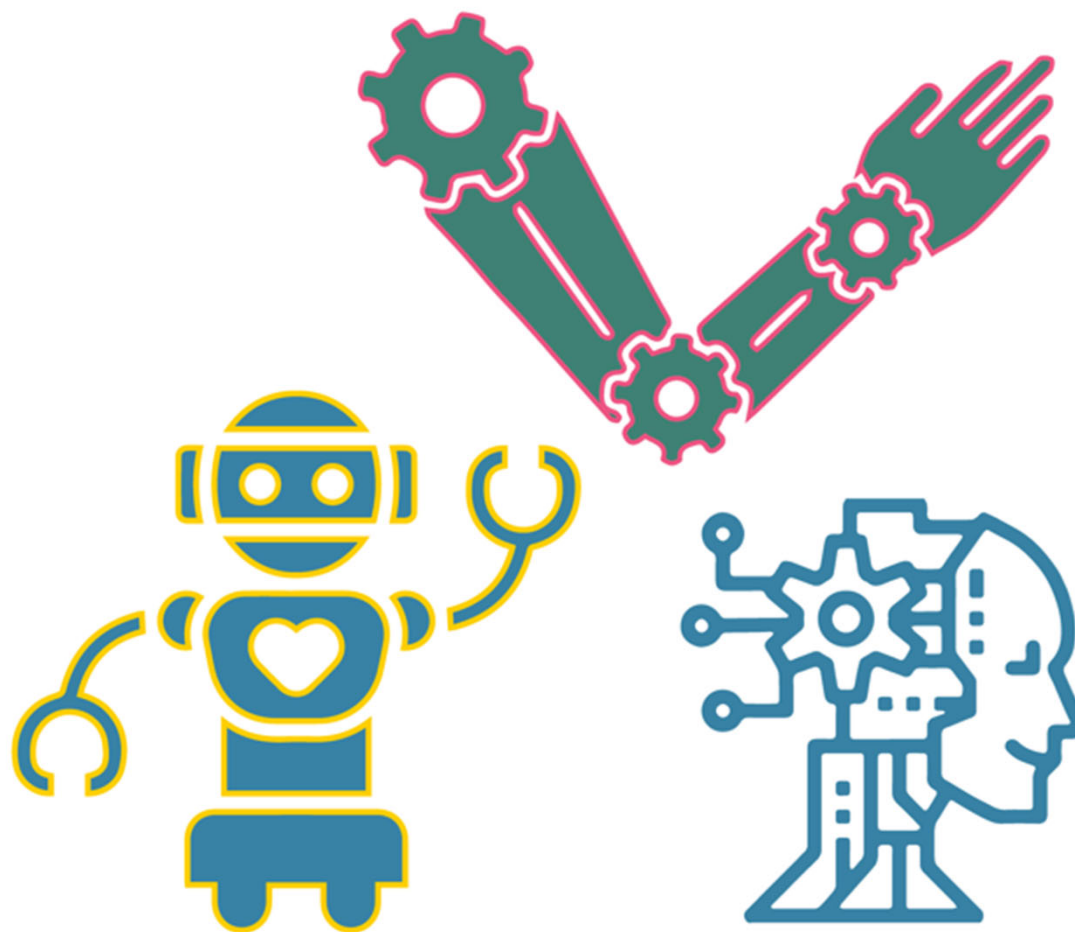
SETTORI D'INTERESSE

TECNOLOGIE PER L'ENERGIA



SETTORI D'INTERESSE

MEDICINA
BIOMEDICA
ROBOTICA DI
SERVIZIO



SETTORI D'INTERESSE

MATERIALI BIO SMART E IBRIDI





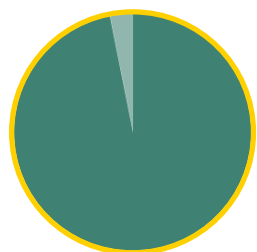
PERCHÉ ISCRIVERSI AL
CORSO DI STUDI IN
INGEGNERIA MECCANICA?

INDAGINE OCCUPAZIONALE

LAUREA TRIENNALE IN INGEGNERIA MECCANICA

AL POLITECNICO DI MILANO

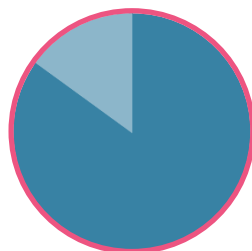
TASSO DI OCCUPAZIONE*



97%

* A 1 anno dalla laurea al netto di chi non continua gli studi

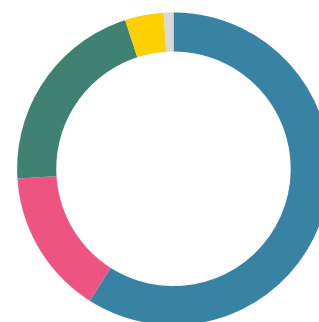
ENTRO 6 MESI*



85%

* Percentuale calcolata su chi è occupato a 1 anno della Laurea

TIPOLOGIA DI CONTRATTO*



Tempo Indeterminato	59%	●
Tempo Determinato	15%	●
Apprendistato	21%	●
Stage	4%	●
Altro*	1%	●

* Contratto a progetto, collaborazione occasionale

TOP 5 SETTORI

Meccanica e Impiantistica	32%
Metallurgia e Metalmeccanica	19%
Automotive	15%
Elettronica e Automazione	9%
Consulenza Aziendale	2%

GUADAGNO MENSILE NETTO

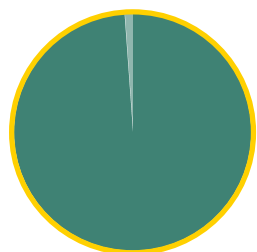
€ 1.577

INDAGINE OCCUPAZIONALE

LAUREA MAGISTRALE IN INGEGNERIA MECCANICA

AL POLITECNICO DI MILANO

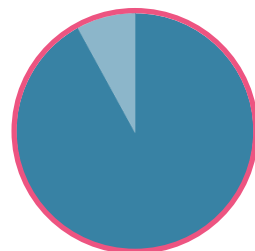
TASSO DI OCCUPAZIONE*



99%

* A 1 anno dalla laurea al netto di chi non continua con il dottorato

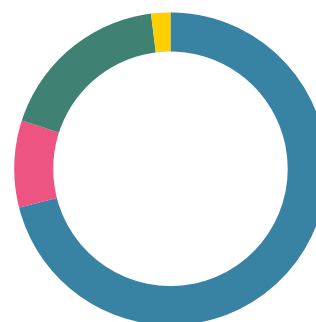
ENTRO 6 MESI*



92%

* Percentuale calcolata su chi è occupato a 1 anno della Laurea

TIPOLOGIA DI CONTRATTO*



Tempo Indeterminato	71%	●
Tempo Determinato	9%	●
Apprendistato	18%	●
Internship	2%	●

* Contratto a progetto, collaborazione occasionale

TOP 5 INDUSTRIES

Automotive	26%
Meccanica e Impiantistica	20%
Elettronica e Automazione	6%
Metallurgia e Metalmeccanica	6%
Aerospazio e Aeronautica	5%

GUADAGNO MENSILE NETTO

€ 1.715

QS WORLD UNIVERSITY RANKINGS

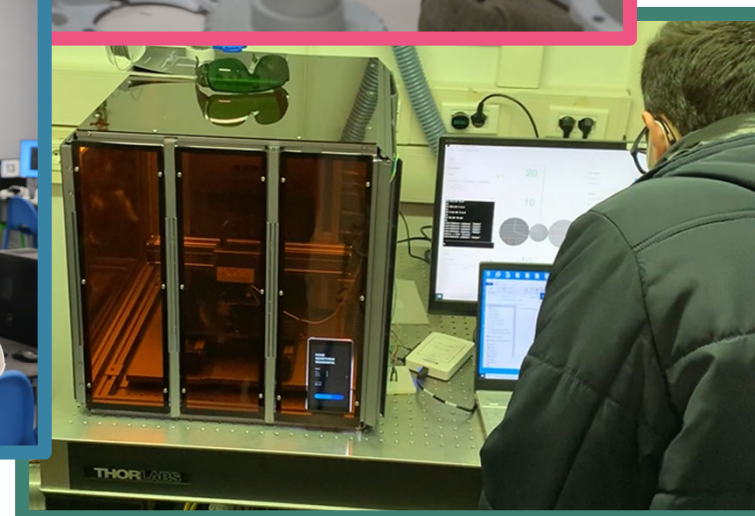
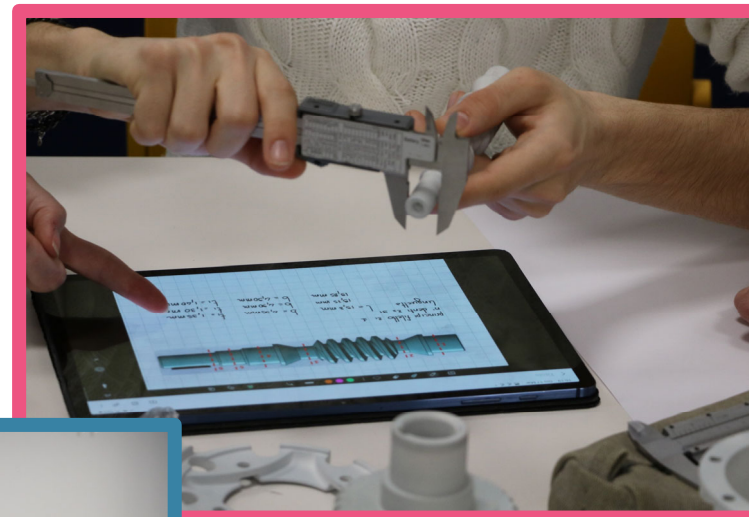
NEL CAMPO *MECHANICAL, AERONAUTICAL & MANUFACTURING*, IL POLITECNICO DI MILANO È:

- 1° IN ITALIA;
- 7° IN EUROPA
- 15° NEL MONDO.

AI PRIMI POSTI DELLA CLASSIFICA TROVIAMO ANCHE MIT, STANFORD UNIVERSITY, NATIONAL UNIVERSITY OF SINGAPORE, HARVARD UNIVERSITY, NANYANG TECHNOLOGICAL UNIVERSITY, UNIVERSITY OF OXFORD.

#RANK 2021	UNIVERSITY	LOCATION EUROPE
3	UNIVERSITY OF CAMBRIDGE	UK
5	DELFT UNIVERSITY OF TECHNOLOGY	NL
8	ETH ZURICH	UK
10	IMPERIAL COLLEGE LONDON	UK
13	POLITECNICO DI MILANO	IT
19	RWTH – AACHEN UNIVERSITY	DE

IL PERCORSO DI STUDI IN INGEGNERIA MECCANICA



CORSO DI STUDI IN INGEGNERIA MECCANICA

LAUREA TRIENNALE



Milano Bovisa,
Piacenza



3 anni
180 CFU



Lingua:
Italiano



TOL –
Test di Ammissione



Percorso Professionalizzante e
ingresso nel mondo del lavoro



Ammissione alla Laurea
Magistrale

LAUREA MAGISTRALE



Milano Bovisa,
Lecco, Piacenza



2 anni
120 CFU



Lingua:
Inglese



Valutazione
ammissione
Test di autovalutazione



Ingresso nel mondo del
lavoro



Ammissione al programma
di dottorato

DOTTORATO



Milano Bovisa,
Lecco



3 anni



Lingua:
Inglese



Bando



Ingresso nel mondo del
lavoro

LAUREA TRIENNALE

PROGETTAZIONE, GESTIONE E SVILUPPO DI PROBLEMI CONSOLIDATI

OBIETTIVI DEL CORSO:

- FORMAZIONE TECNICO-SCIENTIFICA
- CONCRETEZZA APPLICATIVA
- GESTIONE DI PROCESSI E SISTEMI INDUSTRIALI
- FIGURE FLESSIBILI



CORSO DI STUDI IN INGEGNERIA MECCANICA

LAUREA TRENNALE IN INGEGNERIA MECCANICA

PIANO DI STUDI: 180 CFU



I - II ANNO

INSEGNAMENTI OBBLIGATORI – 60 + 58 CFU



III ANNO

PERCORSO PROPEDEUTICO – 59 CFU

PERCORSI PROFESSIONALIZZANTI – 59 CFU



PROVA FINALE – 3 CFU

LAUREA TRIENNALE

PIANO DI STUDI – I E II ANNO

I ANNO

Analisi e geometria I
Fondamenti di chimica
Informatica
Metodi di rappresentazione tecnica
Analisi e geometria II
Fondamenti di fisica sperimentale
Metallurgia e materiali non metallici

II ANNO

Costruzione di macchine I
Fisica tecnica
Meccanica applicata alle macchine
Principi di ingegneria elettrica
Misure meccaniche e termiche
Tecnologia meccanica I

LAUREA TRIENNALE

PIANO DI STUDI – III ANNO

III ANNO INDIRIZZI PROFESSIONALIZZANTI

VA2: Impiantistica industriale

VA3: Motori e turbomacchine

VA4: Processi tecnologici

VA5: Progettazione

VA6: Veicoli

VA2: Macchine e impianti di
produzione (PC)

+ TIROCINIO IN AZIENDA

III ANNO INDIRIZZO PROPEDEUTICO

Metodi analitici e numerici per l'ingegneria

Meccanica dei fluidi

Impianti di produzione e organizzazione
d'impresa

Statistica

Meccanica delle vibrazioni

Macchine

Laboratorio di progettazione meccanica

OPPORTUNITÀ COLTIVARE PASSIONI

POLIMI MOTORCYCLE FACTORY
MOTOSTUDENT

DYNAMIS PRC
FORMULA SAE

MECC-E
SHELL ECO MARATHON

POLIMI SALING TEAM
SUMOTH CHALLENGE

PHYSIS
MONACO ENERGY BOAT CHALLENGE

CORSO DI STUDI IN INGEGNERIA MECCANICA



EXCHANGE PROGRAMMES

STUDENT MOBILITY



IDEA LEAGUE

PARTNERS: CHALMERS UNIVERSITY OF TECHNOLOGY, ETH ZURICH, RWTH AACHEN UNIVERSITY, TU DELFT

ALLIANCE 4 TECH

PARTNERS: CENTRALE SUPÉLEC, TU BERLIN, UNIVERSITY COLLEGE LONDON



ENHANCE

PARTNERS: CHALMERS UNIVERSITY OF TECHNOLOGY, NTNU NORWEGIAN UNIVERSITY OF SCIENCE AND TECHNOLOGY, RWTH AACHEN UNIVERSITY, TU BERLIN, UNIVERSITAT POLITÈCNICA DE VALÈNCIA, WARSAW UNIVERSITY OF TECHNOLOGY

EXCHANGE PROGRAMMES

STUDENT MOBILITY – GLOBAL PARTNERSHIPS

- ERASMUS+
- UNITECH
- MEDes
- PEGASUS NETWORK
- T.I.M.E.
- ASEA-UNINET NETWORK
- EXTRA EU PROJECTS
- SINO-ITALIAN CAMPUS
- MCI – MOBILITY CONFAP ITALY
- ERASMUS+ (ICM)
- MAGALHEAS NETWORK
- POLITONG – DOUBLE DEGREE PROGRAMME



MASTER OF SCIENCE IN MECHANICAL ENGINEERING

PROGRAMME STRUCTURE 120 ECTS



YEAR I

MANDATORY CORE COURSES – 40 ECTS

MANDATORY TRACK COURSES – 20 ECTS



YEAR II

ELECTIVE TRACK COURSES – 30 ECTS

ELECTIVE AND LAB COURSE – 10 ECTS



MASTER'S THESIS – 20 ECTS

LAUREA MAGISTRALE

PIANI DI STUDIO PREVENTIVAMENTE APPROVATI

- Automotive and Motorsport Engineering
 - Aerodynamics
 - Noise and Vibration
- Bioinspired Engineering
- Computational Mechanical Design
- Data Science for Industrial Engineering
- Defence and Security
- Digital Technologies for Product Development
- Green Design and Sustainable Manufacturing
 - Additive Manufacturing
- Marine Engineering
- Materials Design and Processing for Industrial Engineering
- Mechatronics and Robotics
 - Mechatronic Systems
 - Robotics
- Mechatronics for Manufacturing (Polo di Piacenza)
- Micro and Nano Systems
- Production Systems
- Propulsion and Power
- Railway Engineering
- Smart and Sustainable Industry (Polo di Lecco)
- Sports Engineering (Polo di Lecco)
- Wind Energy

OPPORTUNITÀ

RAPPORTO CON L'INDUSTRIA E IL MONDO DEL LAVORO

TIROCINI IN AZIENDA

PARTNERSHIP DEL CAREER SERVICE

CON AZIENDE LEADER

Mette in contatto gli studenti con le imprese in Italia e nel mondo con eventi di orientamento e recruiting, consulenza individuale, scrittura CV, prove di colloquio di gruppo.



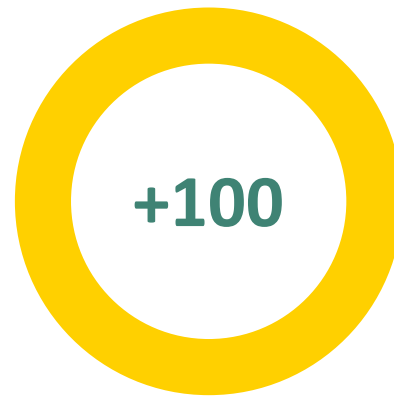
PROFIT FROM YOUR TALENT

POLIHUB: INNOVATION DISTRICT AND START-UP ACCELERATOR

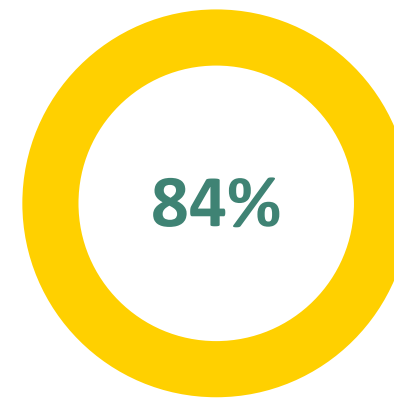
SINCE 2002



IDEE VALUTATE
OGNI ANNO



START-UP INCUBATE
OGNI ANNO



TASSO DI SOPRAVVIVENZA
DELLE START-UP



WORLD TOP 5
UNIVERSITY
BUSINESS
INCUBATOR

JOINT RESEARCH CENTRES (JRC)

Research activities in partnership with...



Comune di
Milano



VENERANDA FABBRICA DEL DUOMO DI MILANO
1387



Metal and
Transformation
Technologies



FNM

LeNORD

Goppion



ARUP

ARTSANA



Agenzia Spaziale Italiana



MECHANICAL ENGINEERING PROGRAMME

“Cerca la perfezione in tutto ciò che fai.
Prendi il meglio di ciò che esiste
e rendilo ancora migliore.
Quando non esiste progettalo”
SIR HENRY ROYCE



“Saranno anche i guerrieri a conquistare
la gloria, ma sono gli ingegneri
che costruiscono la società”
STAR TREK



POLITECNICO
MILANO 1863

Q&A

Open Day

 www.mecheng.polimi.it

 www.mecc.polimi.it

 [@mechengpolimi](https://www.instagram.com/mechengpolimi)

 [@meccpolimi](https://www.instagram.com/meccpolimi)